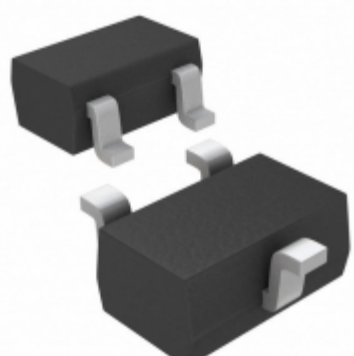


MAX6381XR29D1+T



Obrázky jsou pouze orientační.
Podrobné informace o produktu naleznete v části Technické údaje produktu.
Koupit MAX6381XR29D1+T s důvěrou od Component-World.HK, 1 rok záruka



Part Number: [MAX6381XR29D1+T](#)
Výrobce: [Maxim Integrated](#)
Popis: IC MPU/RESET CIRC 2.90V SC70-3
Datový list: [Part Numbering System](#)
[MAX6381-90](#)

RoHS Status: Bez olova / V souladu RoHS
Ship From: Hong Kong
Shipment Way: DHL/Fedex/TNT/UPS/EMS

[Request For Quotation](#)

PARAMETR PRODUKTU

Part Number	MAX6381XR29D1+T	Výrobce	Maxim Integrated
Popis	IC MPU/RESET CIRC 2.90V SC70-3	Stav volného vedení / RoHS	Bez olova / V souladu RoHS
Dostupné množství	44482 pcs	Datový list	Part Numbering System MAX6381-90
Kategorie	Integrované obvody (IC)	Napětí - Práh	2.93V
Typ	Simple Reset/Power-On Reset	Dodavatel zařízení Package	SC-70-3
Série	-	resetování Prodleva	1 ms Minimum
resetovat	Active Low	Obal	Tape & Reel (TR)
Paket / krabice	SC-70, SOT-323	Výstup	Push-Pull, Totem Pole
Provozní teplota	-40°C ~ 125°C (TA)	Počet napětí Sledované	1
Typ montáže	Surface Mount	Úroveň citlivosti na vlhkost (MSL)	1 (Unlimited)
Výrobní standardní doba výroby	9 Weeks	Stav volného vedení / RoHS	Lead free / RoHS Compliant
Detailní popis	Supervisor Push-Pull, Totem Pole 1 Channel SC-70-3	Číslo základní části	MAX6381

Component-World.com je spolehlivý distributor elektronických součástek. Specializujeme se na všechny elektronické komponenty řady Maxim Integrated. Máme 44482 kusy Maxim Integrated MAX6381XR29D1+T na skladě dostupných. Vyžádejte si citát z distributora součástí elektroniky na Component-World.com, náš prodejní tým vás bude kontaktovat do 24 hodin.

RFQ Email: info@Components-World.com

SOUVISEJÍCÍ PRODUKTY

	Část#: MAX6381XR28D2-T Popis: IC MPU/RESET CIRC 2.80V SC70-3	Výrobci: Maxim Integrated	Dotaz
	Část#: MAX6381XR29D2+ Popis: IC MPU/RESET CIRC 2.93V SC70-3	Výrobci: Maxim Integrated	Dotaz
	Část#: MAX6381XR26D2+ Popis: IC MPU/RESET CIRC 2.63V SC70-3	Výrobci: Maxim Integrated	Dotaz
	Část#: MAX6381XR26D4+T Popis: IC MPU/RESET CIRC 2.60V SC70-3	Výrobci: Maxim Integrated	Dotaz
	Část#: MAX6381XR26D3-T Popis: IC MPU/RESET CIRC 2.63V SC70-3	Výrobci: Maxim Integrated	Dotaz
	Část#: MAX6381XR31D1+T Popis: IC MPU/RESET CIRC 3.10V SC70-3	Výrobci: Maxim Integrated	Dotaz
	Část#: MAX6381XR29D3+T Popis: IC MPU/RESET CIRC 2.93V SC70-3	Výrobci: Maxim Integrated	Dotaz
	Část#: MAX6381XR28D2+T Popis: IC MPU/RESET CIRC 2.80V SC70-3	Výrobci: Maxim Integrated	Dotaz
	Část#: MAX6381XR29D4-T Popis: IC MPU/RESET CIRC 2.93V SC70-3	Výrobci: Maxim Integrated	Dotaz
	Část#: MAX6381XR27D3-T Popis: IC MPU/RESET CIRC 2.70V SC70-3	Výrobci: Maxim Integrated	Dotaz
	Část#: MAX6381XR29D2+T Popis: IC MPU/RESET CIRC 2.90V SC70-3	Výrobci: Maxim Integrated	Dotaz
	Část#: MAX6381XR27D3+T Popis: IC MPU/RESET CIRC 2.70V SC70-3	Výrobci: Maxim Integrated	Dotaz
	Část#: MAX6381XR26D3+T Popis: IC MPU/RESET CIRC 2.63V SC70-3	Výrobci: Maxim Integrated	Dotaz
	Část#: MAX6381XR30D2+T Popis: IC MPU/RESET CIRC 3.00V SC70-3	Výrobci: Maxim Integrated	Dotaz
	Část#: MAX6381XR29D4+T Popis: IC MPU/RESET CIRC 2.90V SC70-3	Výrobci: Maxim Integrated	Dotaz
	Část#: MAX6381XR30D3+T Popis: IC MPU/RESET CIRC 3.00V SC70-3	Výrobci: Maxim Integrated	Dotaz
	Část#: MAX6381XR26D2+T Popis: IC MPU/RESET CIRC 2.63V SC70-3	Výrobci: Maxim Integrated	Dotaz
	Část#: MAX6381XR26D4-T Popis: IC MPU/RESET CIRC 2.63V SC70-3	Výrobci: Maxim Integrated	Dotaz
	Část#: MAX6381XR29D3-T Popis: IC MPU/RESET CIRC 2.93V SC70-3	Výrobci: Maxim Integrated	Dotaz
	Část#: MAX6381XR30D3-T Popis: IC MPU/RESET CIRC 3.00V SC70-3	Výrobci: Maxim Integrated	Dotaz

Související klíčová slova pro **MAX6381XR29D1+T**

Maxim Integrated MAX6381XR29D1+T.	MAX6381XR29D1+T distributor	MAX6381XR29D1+T dodavatel	MAX6381XR29D1+T Cena
MAX6381XR29D1+T Stáhnout datasheet.	MAX6381XR29D1+T Datasheet.	MAX6381XR29D1+T Stock.	koupit MAX6381XR29D1+T.
Maxim Integrated MAX6381XR29D1+T.			